

CONSULTA DESCRIPTIVA Y GRÁFICA DE DATOS CATASTRALES BIENES INMUEBLES DE NATURALEZA RÚSTICA

Municipio de **ALCONERA** Provincia de **BADAJOS**

REFERENCIA CATASTRAL DEL INMUEBLE
06008A007000900000QT

DATOS DEL INMUEBLE

DOMICILIO TRIBUTARIO
Polígono 7 Parcela 90
CERCA LA SIERRA. ALCONERA [BADAJOS]

USO LOCAL PRINCIPAL: -- AÑO CONSTRUCCIÓN: --

COEFICIENTE DE PARTICIPACIÓN: -- SUPERFICIE CONSTRUIDA [m²]: --

DATOS DE LA FINCA A LA QUE PERTENECE EL INMUEBLE

SITUACIÓN
Polígono 7 Parcela 90
CERCA LA SIERRA. ALCONERA [BADAJOS]

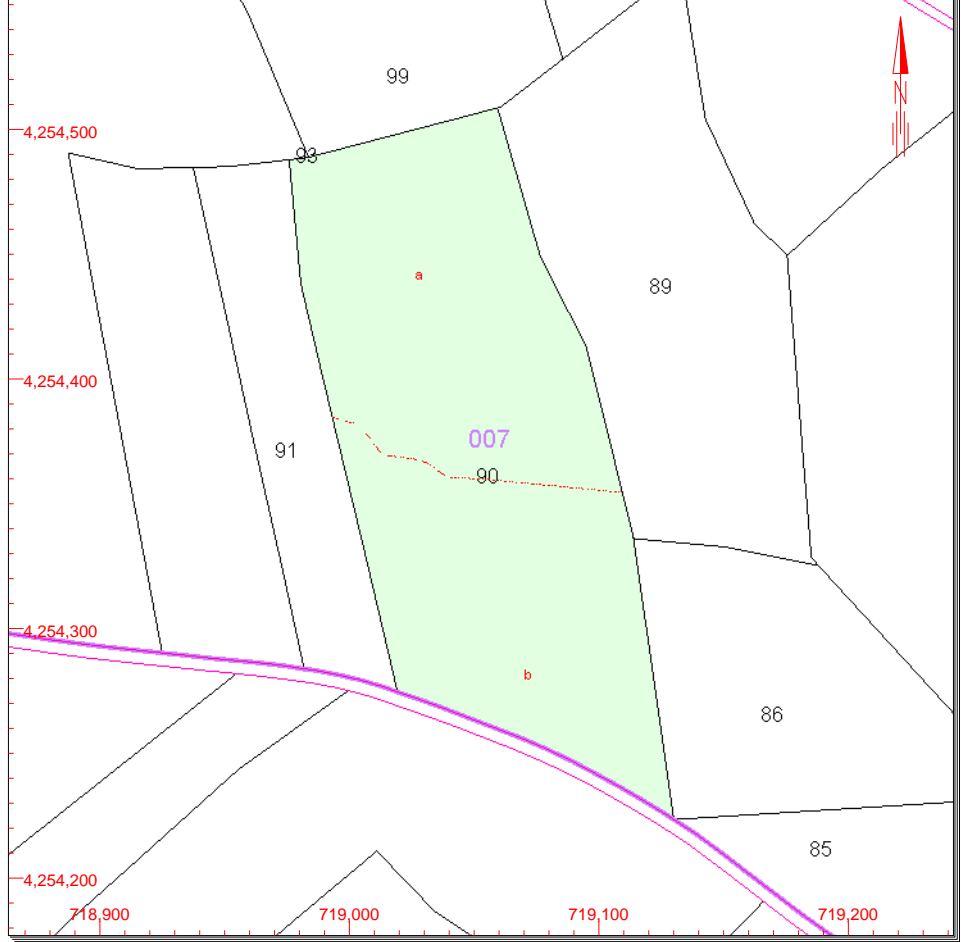
SUPERFICIE CONSTRUIDA [m²]: -- SUPERFICIE SUELO [m²]: **24.917** TIPO DE FINCA: --

SUBPARCELAS

Subparcela	CC	Cultivo	IP	Superficie [Ha]
a	MB	Monte bajo	02	1,3358
b	O-	Olivos secano	04	1,1559

INFORMACIÓN GRÁFICA

E: 1/3000



Este documento no es una certificación catastral, pero sus datos pueden ser verificados a través del 'Acceso a datos catastrales no protegidos' de la OVC.

- 719,200 Coordenadas UTM, en metros.
- Límite de Manzana
- Límite de Parcela
- - - Límite de Construcciones
- Mobiliario y aceras
- Límite zona verde
- Hidrografía

Jueves , 12 de Julio de 2007